

Biomimétisme

FocusLab



Une formation pour réconcilier
biodiversité, innovation et économie.

Une Formation IFs
EN PARTENARIAT AVEC



UNE FORMATION AU BIOMIMÉTISME

Le biomimétisme est l'art
de s'inspirer du vivant
et d'imiter ses principes
pour innover de façon
soutenable et éthique.

Son application aux domaines de
l'éco-conception et de la RSE est
encore peu répandue en France.

Peut-on s'inspirer du vivant
pour fabriquer à température
et pression ambiante ? S'inspirer
d'un récif de corail pour repen-
ser son organisation ?
Qu'est ce que l'exaptation ?

Explorez le biomimétisme
pendant 4 jours par le biais
d'une approche pluridiscipli-
naire et pragmatique inédite.

OÙ ?

Le voyage commence au sein
d'une des plus prestigieuses
collections naturaliste au monde :
le Muséum national d'Histoire
naturelle !

POURQUOI ?

S'INSPIRER des 3,8 milliards
d'années de R&D du vivant en
résilience et en soutenabilité.

SE FORMER au biomimétisme
et poser un regard différent sur
son terrain d'expertise.

PRENDRE EN MAIN des outils
pour innover dans votre métier,
avec une forte valeur ajoutée en
Responsabilité Sociale et Envi-
ronnementale (RSE).

S'INTEGRER dans un écosys-
tème d'acteurs engagés dans
cette démarche.

Pour mettre les principes du
vivant au service de transitions
vers des futurs souhaitables !

POUR QUI ?

20 explorateurs

Décideurs, designers, architectes,
journalistes, industriels, scienti-
fiques, chercheurs, chefs de
projet R&D, élus etc.

Toute personne qui souhaite
inscrire sa démarche d'innovation
dans une dynamique systémique
et soutenable.





« C'est une triste chose de penser que la Nature parle mais que le genre humain n'écoute pas » Victor Hugo, 1870.

Le Programme

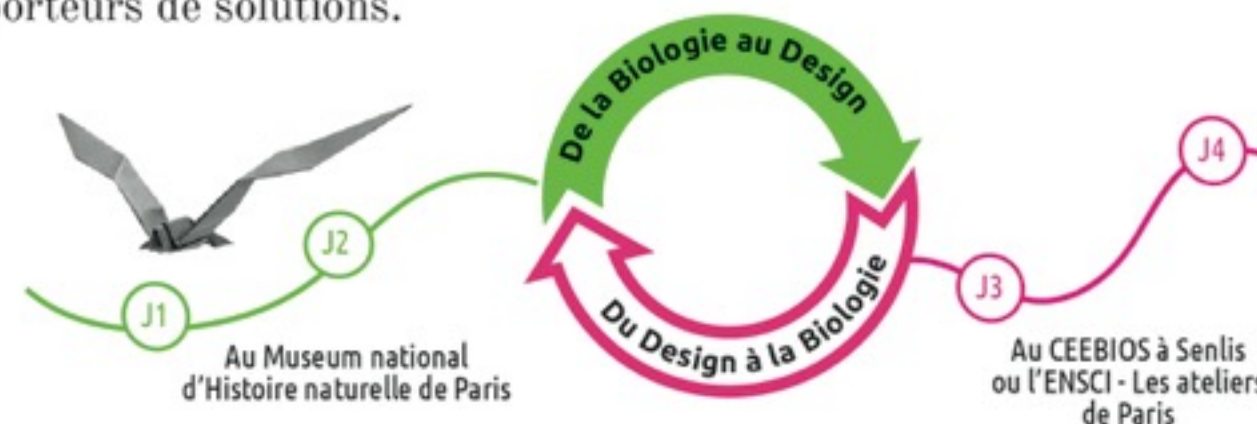
DE LA BIOLOGIE AU DESIGN

Formation à l'abstraction des systèmes vivants en explorant les grandes serres et la grande galerie de l'évolution du Muséum national d'Histoire naturelle.

Objectif : permettre le transfert de propriétés d'un système vivant à un autre champ disciplinaire.

DU DESIGN VERS LA BIOLOGIE

A partir d'une problématique technique ou organisationnelle, identification de modèles vivants inspirants potentiellement porteurs de solutions.



CONTACT



TARIK CHEKCHAK
tarik.chekchak
@futurs-souhaitables.org
06 87 67 70 58



MALIKA BELLAHCENE
malika.bellahcene
@futurs-souhaitables.org
06 14 25 48 58

COMMENT?

1 thème par FocusLab (eau, mobilité, agilité etc.)

3 types de challenges à résoudre sur:

- Le design d'un produit
- Les matériaux d'un produit
- Un système d'organisation

Le dernier jour est consacré à un prototypage de solutions biomimétiques imaginées par les participants.



NOS TARIFS



Entreprises
2 900 euros HT



Demandeurs d'emploi
900 euros HT



Associations, collectivités et TPE
1 900 euros HT



Étudiants
500 euros HT

Biomimétisme

FocusLab Nos Guides



Tarik Chekchak
Biométicien et naturaliste.
Co-concepteur de la formation.



Kalina Raskin
Directrice générale du CEEBIOS.



Vincent Bels
Professeur au Muséum National
d'Histoire Naturelle. Institut de Systématique,
Evolution, Biodiversité.



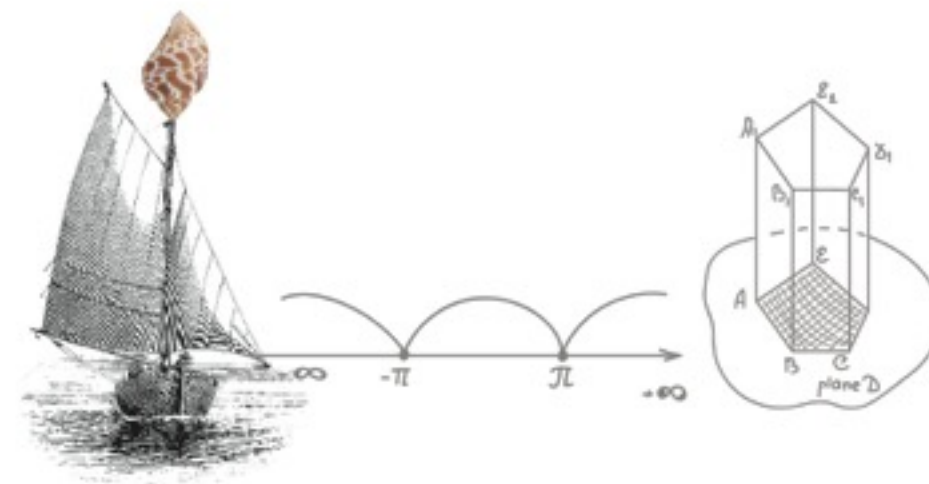
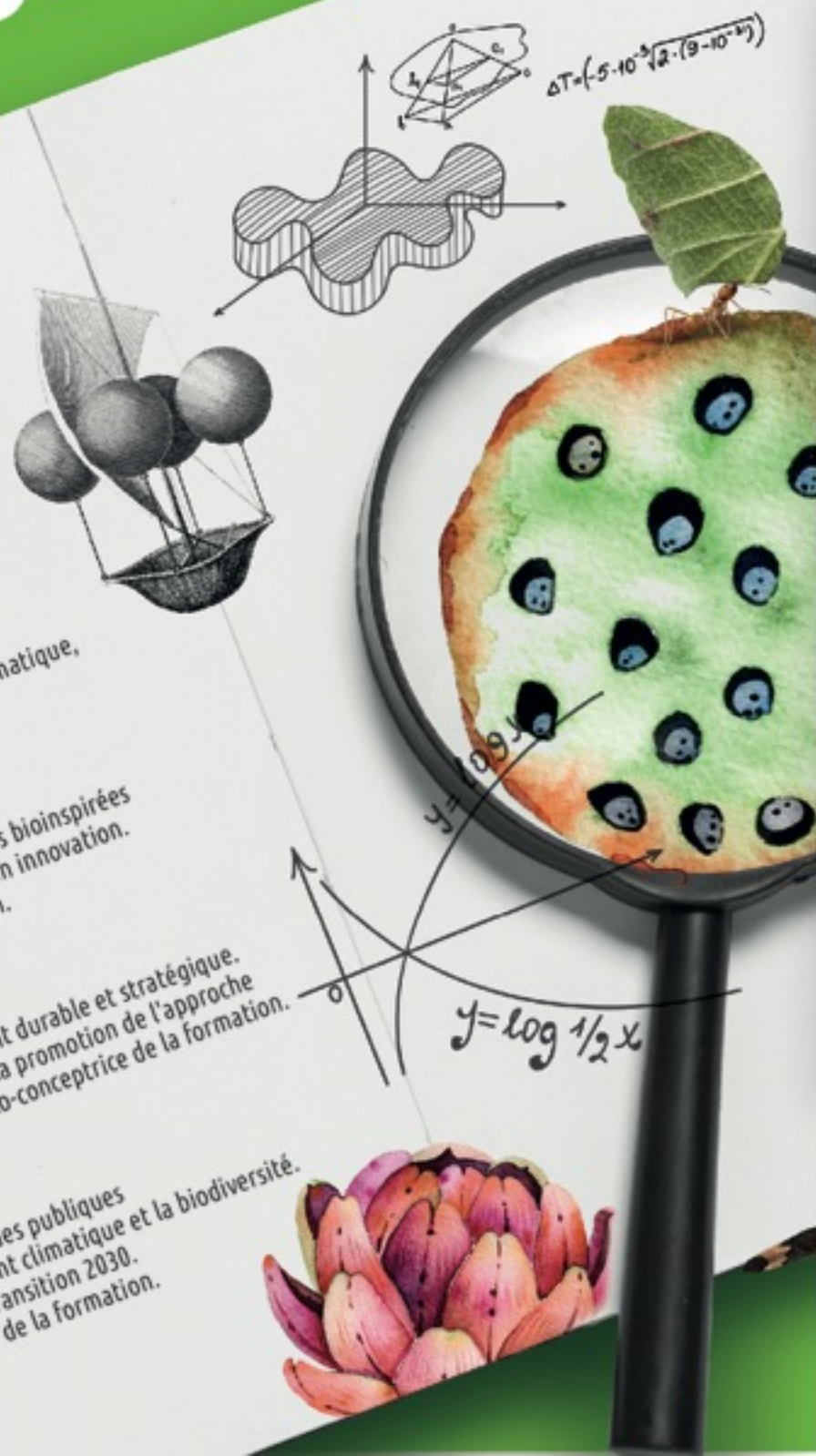
Pierre Emmanuel Fayemi
Chercheur autour des démarches bioinspirées
dans l'industrie et consultant en innovation.
Co-concepteur de la formation.



Caroline Gervais
Conseil en développement durable et stratégique.
Pionnière en France de la promotion de l'approche
"The Natural Steps". Co-conceptrice de la formation.



Karim Lapp
Expert en politiques publiques
sur le changement climatique et la biodiversité.
Fondateur de Transition 2030.
Co-concepteur de la formation.



Gauthier Chapelle
Co-fondateur de l'association Biomimcry Europa
et du bureau d'études Greenloop.
Auteur de l'ouvrage : « Le vivant comme modèle ».



Guillian Graves
Designer à l'ENSCI-Les Ateliers
et l'EPFL.



Caroline Zaoui
Docteur en microbiologie, spécialiste
de la mycorémédiation des sols, co-fondatrice
de Novobiom



Emmanuel Delannoy
Expert du Management de l'Innovation RSE.
Fondateur de l'Institut INSPIRE et spécialiste
du bio

**Mais également en puisant
dans un réseau de plus
de trente experts :**

Scientifiques, ingénieurs,
architectes, designers,
de la transformation des organisations,
de l'accompagnement, de l'innovation, etc...

