

FORMATION

Concevoir un projet urbain bio-inspiré & régénératif



+



+

S'inspirer du vivant pour adapter nos bâtiments, nos quartiers, nos villes aux enjeux climatiques, écologiques & énergétiques.

#BIOMIMÉTISME

• 13 & 14 novembre 2025
à Anglet (64)

Au Générateur d'Activités Arkinova



+



+

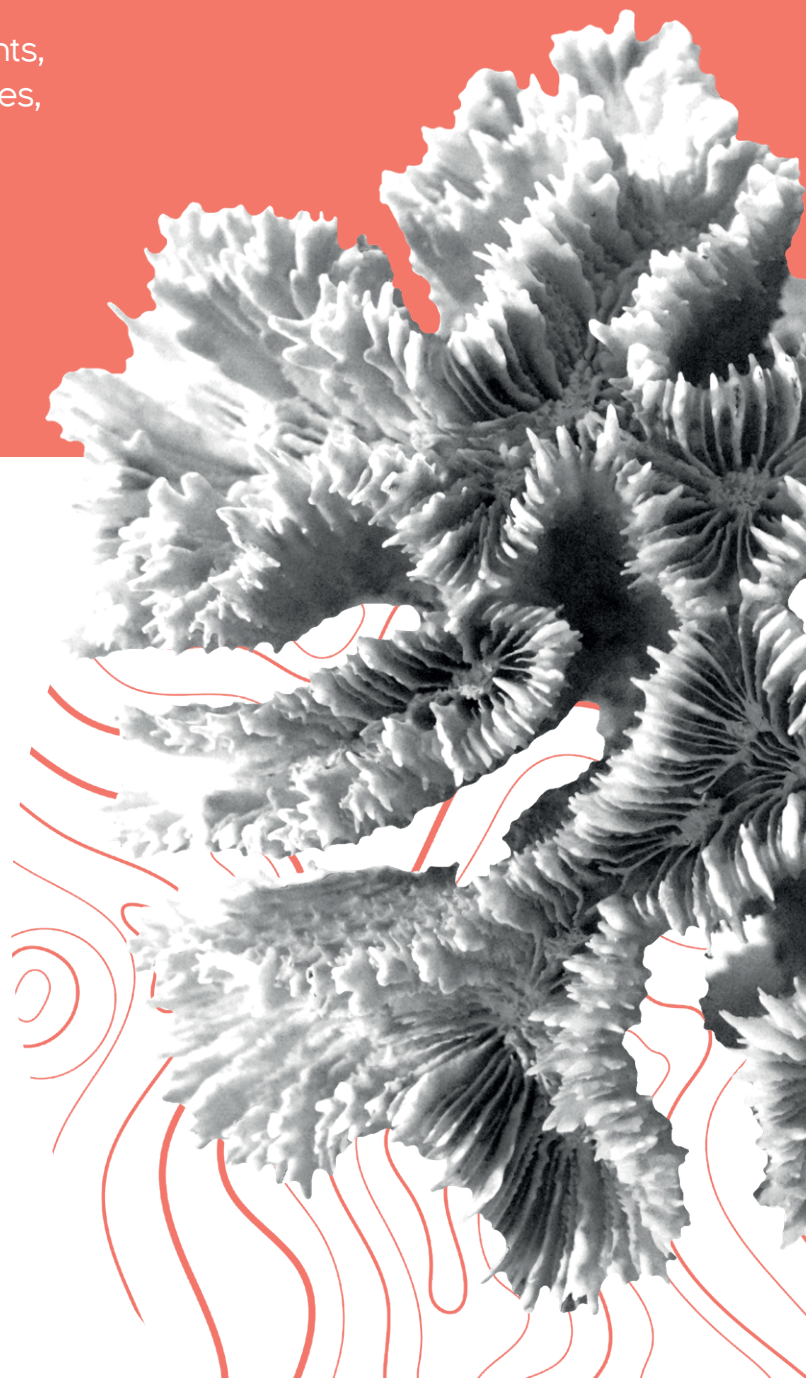


+



Cluster construction et aménagement durables

+





Présentation

Pour adapter nos bâtiments, quartiers, villes, territoires aux enjeux climatiques, écologiques et énergétiques, le biomimétisme nous invite à considérer le vivant comme allié, une source de solutions et un modèle.

Cette formation donne les éléments clés pour concevoir des projets bio-inspirés & régénératifs, co-évoluant positivement avec le vivant.



Objectifs

- Comprendre le biomimétisme, l'habitat bio-inspiré & le projet urbain régénératif
- Expérimenter les outils & méthodes du biomiméticien à l'échelle du bâtiment & du quartier
- Concevoir un projet urbain régénératif (études de cas)



Programme

Jour 1

1 - Le biomimétisme, les concepts clés :

La démarche biomimétique, les principes et cahier des charges du vivant avec une visite immergée dans la nature

2 - Concevoir un projet urbain régénératif par le biomimétisme

Définition, méthodologie, outils et mise en pratique

Jour 2

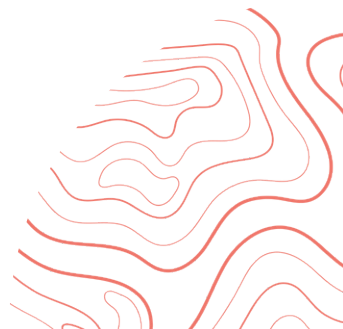
3 - Comprendre l'habitat bio-inspiré

Définition et cas d'études

4 - Expérimenter la méthode biomimétique :

Résolution d'une problématique technique à l'échelle du bâtiment

5 - Témoignages et retours d'expériences





Public

- **Maîtrise d'œuvre** : bureaux d'études et d'ingénierie, agences d'architecture, d'urbanisme, de paysage, entreprises du BTP
- **Maîtrise d'ouvrage** : promoteurs, aménageurs, collectivités
- **Enseignement supérieur** : enseignant.e/chercheur.ses en architecture, urbanisme, aménagement du territoire



Prérequis

Expérience ou formation initiale en urbanisme, architecture ou environnement



Méthode pédagogique

- Apports théoriques & méthodologiques
- Démonstration sur des bâtiments et quartiers emblématiques et simulations (études de cas et témoignages)



Intervenants

- **Juliette Verseux**, recherche, développement et innovation bio-inspirés, Ceebios
- **Anne Gaillard**, urbaniste & paysagiste, responsable aménagement régénératif, Ceebios
- **Thibaut Houette**, architecte docteur en architecture & biomimétisme, expert architecture bio-inspirée, Ceebios
- **Élodie Bia**, ingénieure agro-alimentaire, cofondatrice du bureau d'économie Ouvert, Pocheo



Tarifs

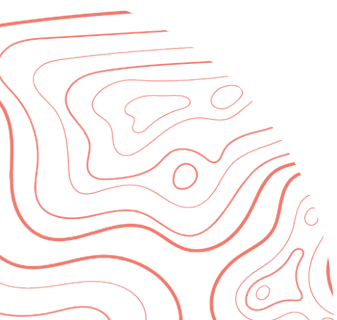
- Entreprises : 1900 € HT
- Associations, organismes publics, collectivités, indépendants : 1500 € HT
- Demandeurs d'emplois & étudiants : 600 € HT

→ Vous êtes salarié.e ? Vous pouvez financer votre formation en vous rapprochant de votre OPCO

→ Vous êtes une entreprise ? Nous pouvons décliner ce programme au format intra-entreprise pour vos équipes



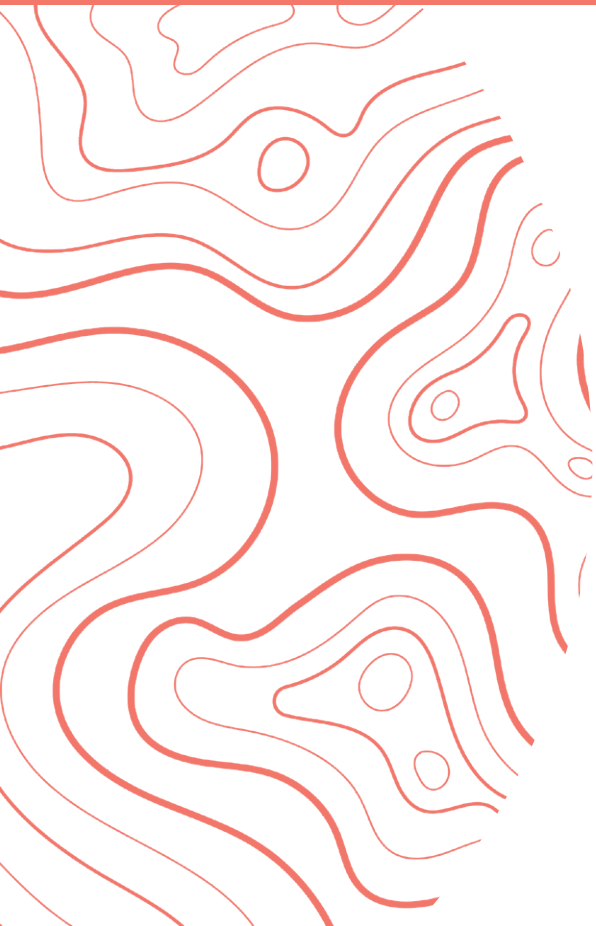
Cette formation professionnelle est portée par les formations Pocheo, organisme certifié Qualiopi





"À partir d'un cas d'étude réel, on a co-construit une maquette de ville bio-inspirée et régénérative. Passer de la théorie à la mise en pratique : c'est le plus de cette formation."

– Jérémie Manguin, architecte & chef de projet à Odéys –



+ d'infos ?

• delphine.mathou@ceebios.com

S'inscrire ?

→ www.les-formations-pocheco.com

www.ceebios.com

